

**RÈGLEMENT DE LA DÉFENSIVE OBLIGATOIRE**  
**CATÉGORIES U13 – U14**

**À L'INTÉRIEUR DU TERRITOIRE DE DEUX POINTS,  
 SEULE LA DÉFENSIVE INDIVIDUELLE (HOMME À HOMME) SERA UTILISÉE  
 TELLE QU'EXPLIQUÉE CI-BAS**

***Règlement :***

Le porteur du ballon ainsi que le (les) joueurs adjacent(s) au ballon (à une passe du ballon) doivent être marqués étroitement, c'est-à-dire dans un rayon de moins de deux (2) mètres, lorsqu'ils se trouvent à l'intérieur du demi-cercle de trois points.

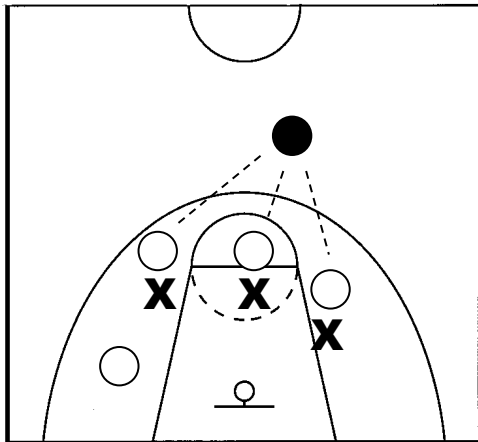


Diagramme #1

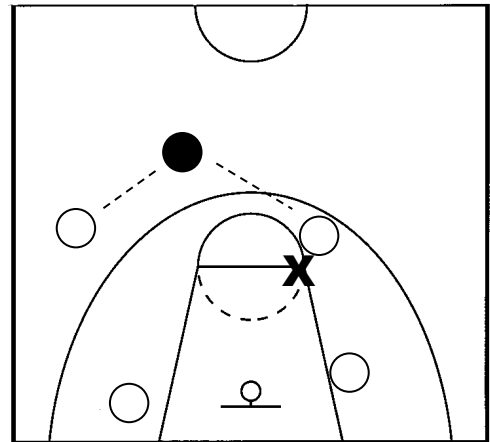


Diagramme #2

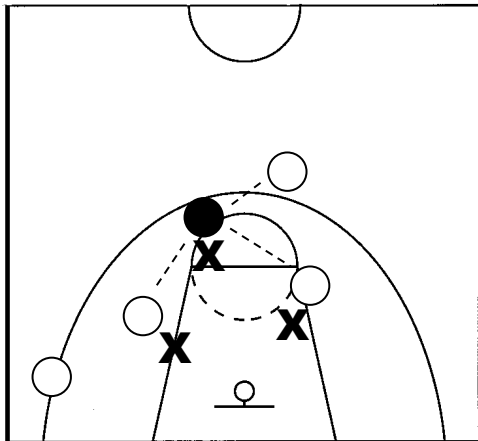


Diagramme #3

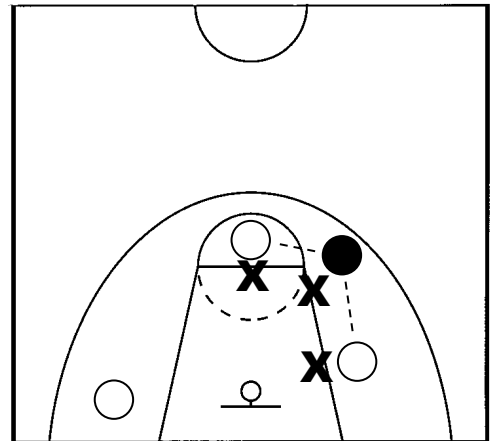


Diagramme #4

● Porteur du ballon

○ Attaquant

✕ Défenseur

**SANCTIONS :**

1<sup>e</sup> infraction :  
 2<sup>e</sup> infraction :  
 3<sup>e</sup> infraction :  
 4<sup>e</sup> infraction :

Avertissement  
 1<sup>e</sup> faute technique à l'entraîneur  
 2<sup>e</sup> faute technique à l'entraîneur  
 L'équipe perd par forfait.